

# Latitude 5480

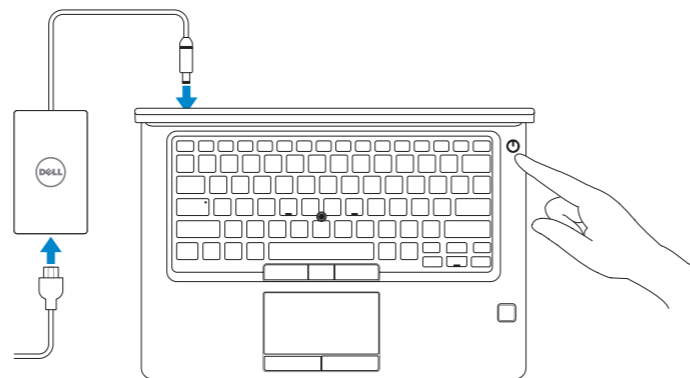
## Quick Start Guide

Vejledning til hurtig start  
Pikaopas  
Hurtigstartveiledning  
Snabbstartsguide



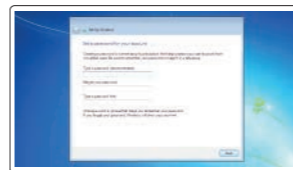
## 1 Connect the power adapter and press the power button

Tilslut strømadapteren og tryk på tænd/sluk-knappen  
Kytke verkkolaite ja paina virtapainiketta  
Koble til strømadapteren, og trykk på strømknappen  
Anslut nätadaptern och tryck på strömbrytaren



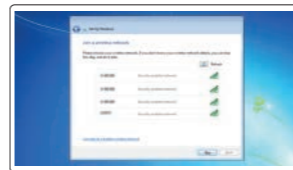
## 2 Finish Windows 7 setup

Afslut installation af Windows 7 | Suorita Windows 7:n asennus loppuun  
Fullfør oppsett av Windows 7 | Slutför installationen av Windows 7



### Set a password for Windows

Angiv en adgangskode for Windows  
Määritä Windows-salasana  
Still inn et passord til Windows  
Ange ett lösenord för Windows



### Connect to your network

Opret forbindelse til dit netværk  
Muodosta yhteys verkkoon  
Koble til nettverket  
Anslut till ditt nätverk

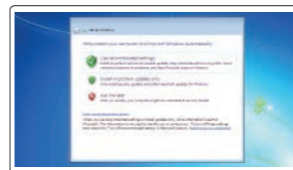
**NOTE:** If you are connecting to a secured wireless network, enter the password for the wireless network access when prompted.

**BEMÆRK:** Hvis du opretter forbindelse til et sikret trådløst netværk, skal du indtaste adgangskoden, når du bliver bedt om det.

**HUOMAUTUS:** Jos muodostat yhteyden suojattuun langattomaan verkkoon, anna langattoman verkon salasana sitä pyydettyessä.

**MERK:** Hvis du kobler til et sikkert trådløst netværk, skal du oppgi passordet til tilgangen til det trådløse nettverket når du blir bedt om det.

**Obs!** Om du ansluter till ett säkert trådlöst nätverk ska du ange lösenordet för åtkomst till det trådlösa nätverket när du uppmanas göra det.



### Protect your computer

Beskyt din computer  
Suojaa tietokone  
Beskytt datamaskinen  
Skydda din dator

### Product support and manuals

Support og manualer til produktet  
Tuotetuki ja oppaat  
Produkstøtte og håndbøker  
Produktsupport och handböcker

### Contact Dell

Kontakt Dell | Ota yhteyksi Delliin  
Kontakt Dell | Kontakta Dell

### Regulatory and safety

Lovbestemmelser og sikkerhed | Säädökset ja turvallisuus  
Bestemmelser og sikkerhet | Föreskrifter och säkerhet

### Regulatory model

Lovmodel | Säädösmalli  
Forskriftsmodell | Regelmanmodell

### Regulatory type

Lovbestemmelsestype | Säädöstyypit  
Forskriftstype | Regeltyp

### Computer model

Computermodell | Tietokoneen malli  
Datamaskinmodell | Datormodell

[Dell.com/support](https://www.dell.com/support)

[Dell.com/support/manuals](https://www.dell.com/support/manuals)

[Dell.com/support/windows](https://www.dell.com/support/windows)

[Dell.com/contactdell](https://www.dell.com/contactdell)

[Dell.com/regulatory\\_compliance](https://www.dell.com/regulatory_compliance)

P72G

P72G001

Latitude 14-5480



06WG66A00

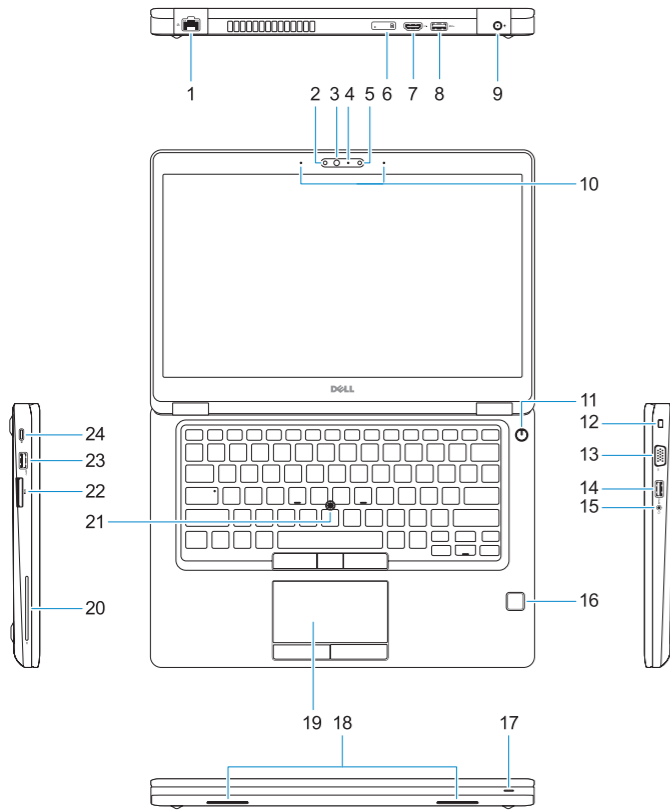
© 2017 Dell Inc. or its subsidiaries.

© 2017 Microsoft Corporation.

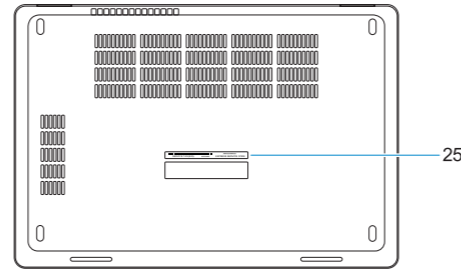
2017-03

# Features

Funktioner | Ominaisuudet | Funksjoner | Funktionen



1. Network port
2. Infrared (IR) camera (optional)
3. Infrared emitter (optional)
4. Camera status light (optional)
5. Camera (optional)
6. uSIM card slot (optional)
7. HDMI port
8. USB 3.0 port
9. Power connector port
10. Dual array microphones
11. Power button
12. Nobel Wedge lock slot
13. VGA port
14. USB 3.0 port with PowerShare
15. Headset/Microphone port
16. Touch fingerprint reader (optional)
17. Battery charge status light
18. Speakers
19. Touchpad
20. Smart card reader (optional)
21. Pointstick (optional)
22. SD card reader
23. USB 3.0 port
24. DisplayPort over USB Type-C/  
optional Thunderbolt™ 3
25. Service tag label



1. Netværksport
2. Infrarødt kamera (valgfrit tilbehør)
3. Infrarød kilde (valgfrit tilbehør)
4. Kamerastatusindikator (valgfrit tilbehør)
5. Kamera (valgfrit tilbehør)
6. Slot til uSIM-kort (valgfrit tilbehør)
7. HDMI-port
8. USB 3.0-port
9. Strømtikport
10. To arraymikrofoner
11. Tænd/sluk-knap
12. Noble Wedge-låseslot
13. VGA-port
14. USB 3.0-port med PowerShare
15. Hovedtelefon-/mikrofonport
16. Fingeraftryklæser (valgfrit tilbehør)
17. Indikator for batteriopladningsstatus
18. Højtalere
19. Berøringsplade
20. Chipkortlæser (valgfrit tilbehør)
21. Pegepind (valgfrit tilbehør)
22. SD-kortlæser
23. USB 3.0-port
24. DisplayPort over USB Type-C/  
Thunderbolt™ 3 /valgfrit tilbehør
25. Servicemærke

1. Verkkoportti
2. Infrapunakamera (lisävaruste)
3. Infrapunälähtetin (lisävaruste)
4. Kameran tila valo (lisävaruste)
5. Kamera (valinnainen)
6. uSIM-korttipaikka (lisävaruste)
7. HDMI-portti
8. USB 3.0 -portti
9. Virtaliitäntä
10. Kaksi mikrofonia
11. Virtapainike
12. Noble Wedge -lukkopaikka
13. VGA-portti
14. USB 3.0 -portti jossa PowerShare
15. Kuuloke/mikrofoniliitäntä
16. Sormenjäljenlukija (lisävaruste)
17. Akun lataustilan merkivalo
18. Kaiuttimet
19. Kosketuslevy
20. Älykortinlukija (lisävaruste)
21. Tappihiiri (valinnainen)
22. SD-kortinlukija
23. USB 3.0 -portti
24. DisplayPort USB Type-C:n kautta,  
valinnainen Thunderbolt™ 3
25. Huoltomerkkitarra

1. Netværksport
2. Infrarødt (IR) kamera (tilleggsutstyr)
3. Infrarød sender (tilleggsutstyr)
4. Kamerastatuslys (valgfritt)
5. Kamera (valgfritt)
6. Spor for uSIM-kort (tilleggsutstyr)
7. HDMI-port
8. USB 3.0-port
9. Strømkontaktport
10. Dobbel-array-mikrofoner
11. Av/på-knapp
12. Noble Wedge-låsspor
13. VGA-port
14. USB 3.0-port med PowerShare
15. Hodesett-/mikrofonport
16. Berørings-fingeravtrykkleser (tilleggsutstyr)
17. Ladestatuslys
18. Høytalere
19. Styreplate
20. Smartkortleser (tilleggsutstyr)
21. Styrepinne (tilleggsutstyr)
22. SD-kortleser
23. USB 3.0-port
24. DisplayPort over USB type-C /  
tilleggsutstyr Thunderbolt™ 3
25. Servicemerke-etikett

1. Nätverksport
2. Infraröd kamera (IR) (tillval)
3. Infraröd sändare (tillval)
4. Kamerastatuslampa (tillval)
5. Kamera (tillval)
6. uSIM-kortplats (tillval)
7. HDMI-port
8. USB 3.0-port
9. Port för nätnanslutning
10. Dubbla mikrofoner
11. Strömbrytare
12. Plats för Noble-killås
13. VGA-port
14. USB 3.0-port med PowerShare
15. Headset-/mikrofonport
16. Fingeravtrycks läsare (tillval)
17. Lampa för batteriladdningsstatus
18. Högtalare
19. Pekskiva
20. Smartkortläsare (tillval)
21. Pointstick (tillval)
22. SD-kortläsare
23. USB 3.0-port
24. DisplayPort-över-USB-Typ-C/  
Thunderbolt™ 3 som tillval
25. Etikett med servicenummer